

.....	1
(一) 专业名称.....	1
(二) 专业代码.....	1
(三) 入学要求.....	1
(四) 修学年限.....	1
(五) 职业面向.....	1
(六) 专业目标.....	1
(七) 专业定位.....	1
(八) 核心岗位和相关岗位群.....	2
(九) 职业技能证书.....	2
(十) 毕业标准.....	2
.....	3
(一) 就业岗位及能力要求.....	3
(二) 培养目标及规格.....	4
(三) 课程设 及学时.....	5
(四) 教学基本条件.....	12
(五) 教学实施.....	14
.....	17
(一) 实训体系及目标.....	17
(二) 实训组织.....	18
(三) 保障体系.....	18
(四) 评价体系.....	19
.....	19

(一) 专业名称

(二) 专业代码

510202

(三) 入学要求

(四) 修学年限

(五) 职业面向

51	5102	6410 6520 6530	220102	

(六) 专业目标

(七) 专业定位

(八) 核心岗位和相关岗位群

(九) 职业技能证书

1

1

2

0

(一) 就业岗位及能力要求

1.

2.

2

2

			<ul style="list-style-type: none">••••••
			<ul style="list-style-type: none">••••

			• • • • • •
			• • • • • • •
			• •
			• • • • • •

(二) 培养目标及规格

1.

2.

1

1

2

3

4

5

EB

2

1

2

3

4

5

3

1

,

,

2

3

4

(三) 课程设 及学时

S

1.

1

2

HTM 5

P

S

3

S

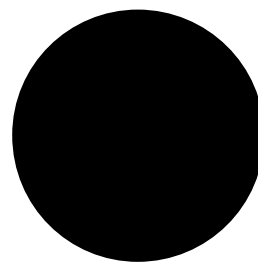
4

2.

3

3.

(四) 教学基本条件



1.

1

13 ý

1

2 n°%ë 3

7 œ 3

10 -œ%o‡ 11

c y

2

‡ • Ÿ

3-6 /

5

5

3

(五) 教学实施

1.

2+1

2

1

2.

3.

4.

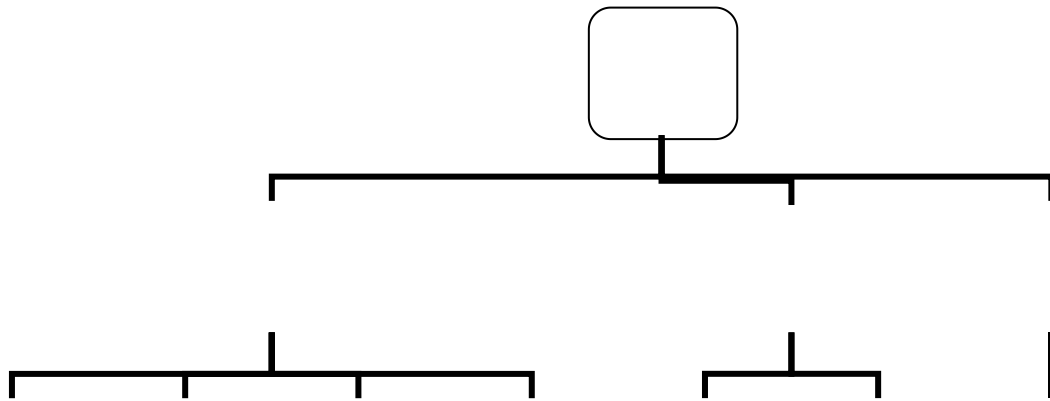
1

2

$$= 70\% + 30\%$$

5.

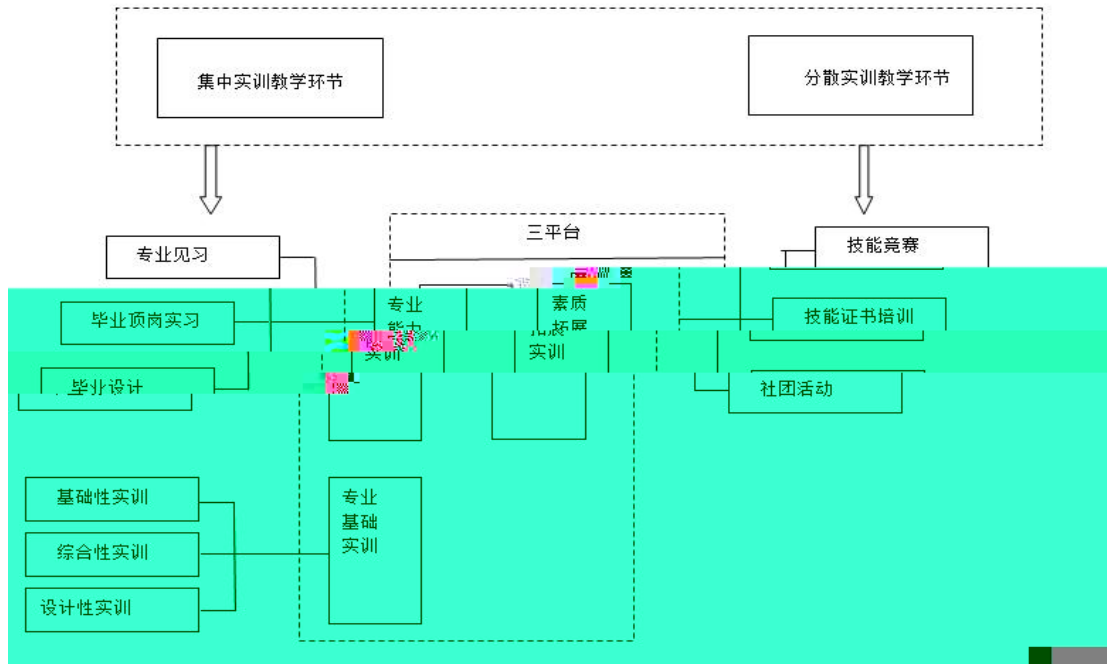
(1)



1

（一）实训体系及目标

2



2

(二) 实训组织

(三) 保障体系

2.

3-6 /

3.

(四) 评价体系

+

6 4

60%,

40%

1.

=

20%+

10%+

10%+

60%

2.

=

50%+

50%

3.

=

70%+

30%

4

1+

20